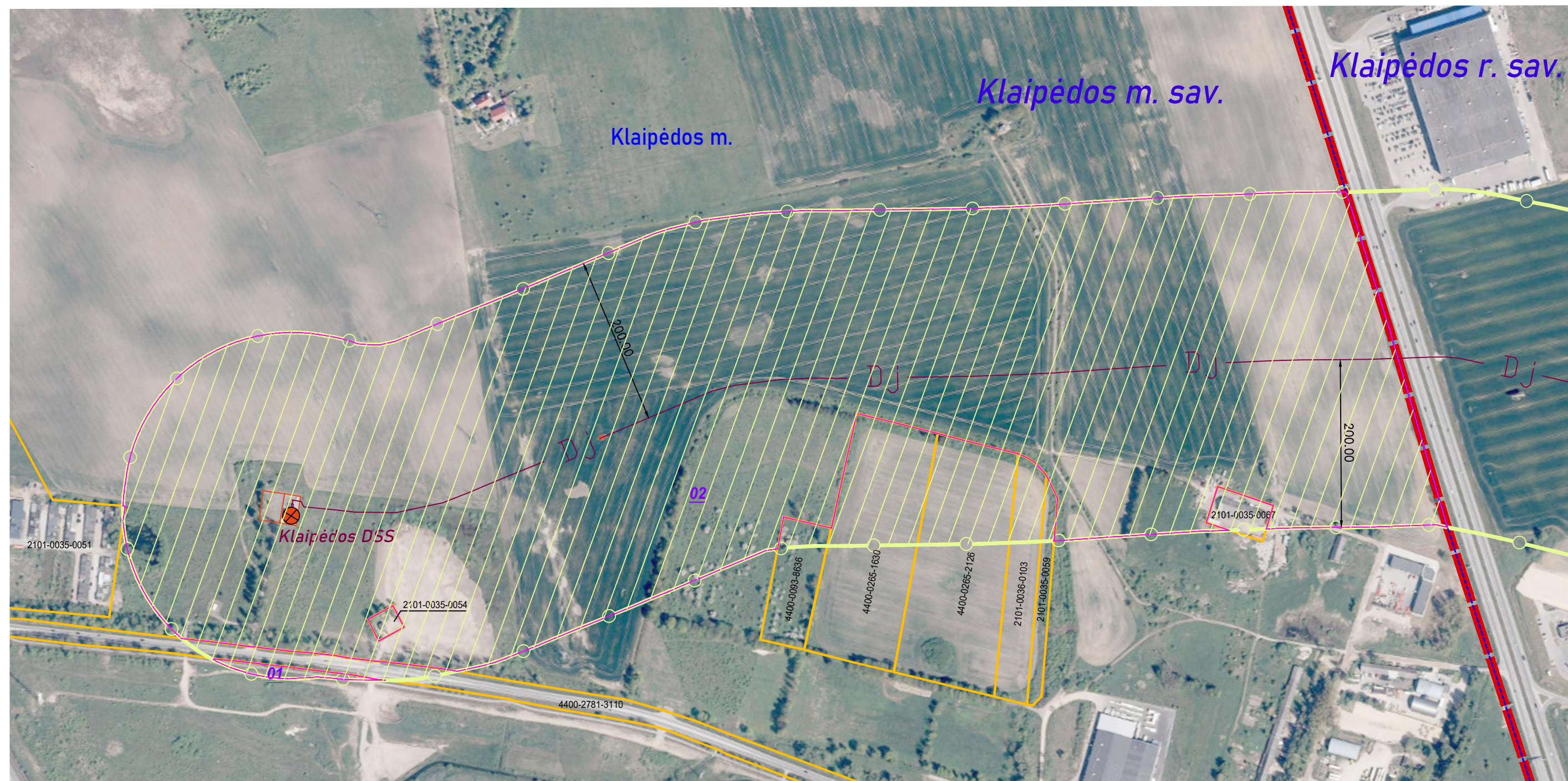









Klaipėdos miesto savivaldybės teritorijoje esančių magistralinių dujotiekių vietovės klasių teritorijų planas M 1:5000



SUTARTINIAI ŽENKLAI	
	I vietovės klasės magistralinio dujotiekio vamzdynas
	Magistralinio dujotiekio vietovės klasės teritorija
	Dujų skirstymo stotis
	Magistralinių dujotiekių aptvėrimų ribos
	Savivaldybės teritorijos riba
	Gyvenamosios vietovės
	Žemės sklypo riba
	Laisva valstybinė žemė

Vadovaujantis LR specialiųjų žemės naudojimo sąlygų įstatymu Magistralinių dujotiekių vietovės klasės teritorija – išilgai magistralinio dujotiekio vamzdyno tramos esanti žemės juosta, kurios ribos yra po 200 metrų į abi puses nuo vamzdyno ašies ir 200 metrų atstumu nuo kraštinių jo taškų.

Planas parengtas 2022-09-06 VĮ Registro centro duomenimis

Planas parengtas ortofotografinio žemėlapiu pagrindu

GDRLT C Nacionalinė žemės tarnyba prie ŽŪM, 2018

GDRLT C Nacionalinė žemės tarnyba prie ŽŪM, 2020



VALSTYB?S ?MON? REGISTR? CENTRAS

Lvovo g. 25–101, 09320 Vilnius, tel. (8 5) 2688262, el. p. [info@registrucentras.lt](mailto:info@registrucentras.lt)

Duomenys kaupiami ir saugomi Juridini? asmen? registre, kodas 124110246

kvalifikacijos pažym. Nr. 2M-M-2296

Pareigos	Parašas	Vardas ir pavard?	data	A.V.
Grup?s vadovas		Evaldas Lukša	2022-08-24	
Matinink?		Lina Norvaišien?	2022-08-24	